

Gridstream Solution
SAP Schnittstelle

**Landis
Gyr+**
manage energy better



SAP Schnittstelle

Gridstream Converge

Durchgängiger Prozess in Ihrer
Wertschöpfungskette

 **Gridstream**



Zukunftsorientierte Prozesse

Isolierte IT-Systeme gehören in der heutigen Zeit der Vergangenheit an. Daten müssen in einem Unternehmen zu jeder Zeit in den unterschiedlichsten Abteilungen schnell und zuverlässig verfügbar sein. Dieser Umstand fordert von modernen IT-Systemen, dass diese untereinander kommunizieren können (B2B-Kommunikation).

Bezogen auf ein Zählerfernauslesesystem bedeutet B2B-Kommunikation, dass die Lastgangdaten und/oder die Verrechnungsdaten der erfassten Zähler automatisch und in vertretbarer Zeit vom Zählerfernauslesesystem in das Abrechnungssystem (SAP) transferiert werden.

Um diesen Anforderungen gerecht zu werden, entwickelte Landis+Gyr für das Zählerfernauslesesystem Gridstream Converge eine einzigartige Schnittstelle zum SAP System.

Folgende Module von SAP werden mit der Schnittstelle bedient:

- SAP IS-U/CCS Lastgangschnittstelle
- SAP IS-U/EDM Verrechnungsdatenschnittstelle

Durch die Verwendung neuer Technologien ist eine direkte Verbindung von SAP nach Gridstream Converge möglich. Dadurch können Daten schnell transferiert und Statusinformationen zwischen den Systemen ausgetauscht werden. Dies stellt die gleichzeitige Verfügbarkeit der Daten auf beiden Systemen sicher. Fehleranfällige Umwege über Drittformate wie Textdateien fallen weg.

Die Schnittstelle verwendet die von SAP offiziell dafür vorgesehenen Komponenten. Das garantiert über Versionsgrenzen hinweg die Kompatibilität und einen wartungsarmen Betrieb.

Die Schnittstelle kann automatisch betrieben werden. Besonders bei sehr grossen und wachsenden Datenmengen ist es essentiell, dass die Handarbeit minimiert wird und nur Fehlerfälle manuell bearbeitet werden. Die Lastgangschnittstelle transferiert in einer Stunde ca. 300'000 Periodenwerte und die Verrechnungsdatenschnittstelle transferiert in einer Stunde ca. 200'000 Registerwerte nach SAP. Das sind Erfahrungswerte – sie können abhängig von der Leistungsfähigkeit der verwendeten Hardware etwas variieren.

Im Hinblick auf die Liberalisierung des Strommarktes spielt die Datensegmentierung eine immer zentralere Rolle. Die Schnittstelle unterstützt die Mandantenfähigkeit auf Gridstream Converge wie auch auf der SAP-Seite und garantieren so die Sicherheit und Trennung von Kompetenzen.

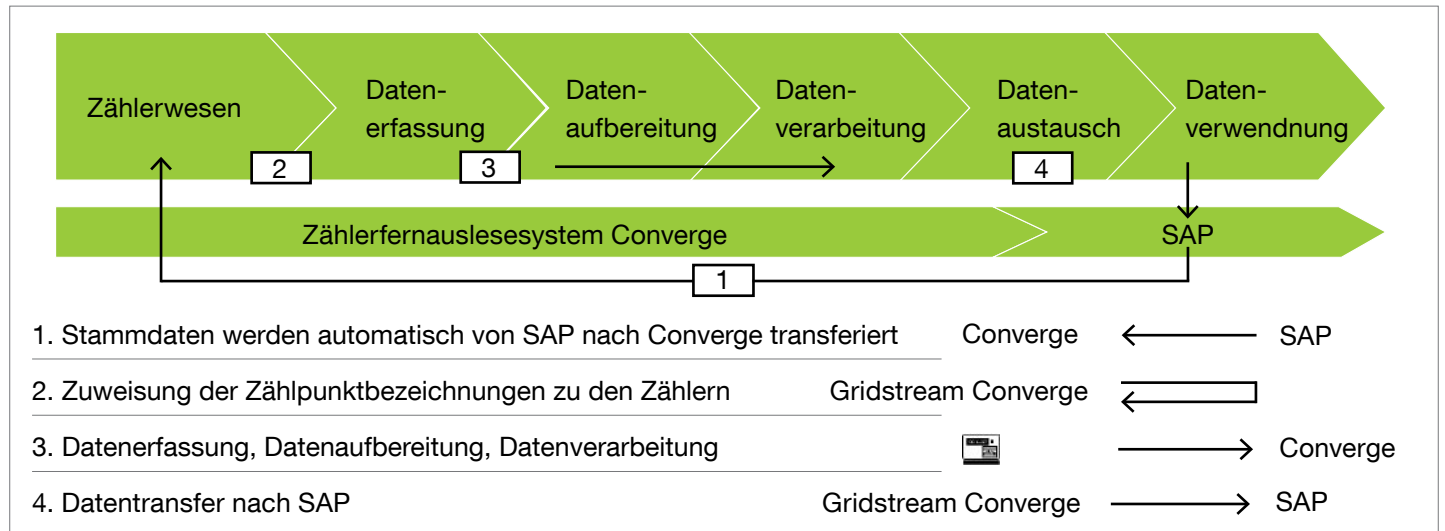
Durch die Verwendung einer logischen Zählpunktbezeichnung bleibt der Datenaustausch zwischen Gridstream Converge und SAP vom physikalischen Zählerwechsel unberührt.

Die Schnittstelle unterstützt auch das Konzept der Nachvollziehbarkeit von Daten. Jeder Lastgang- oder Verrechnungswert hat eine Änderungsgeschichte, die beim Transfer nach SAP berücksichtigt wird. So haben Sie garantiert immer richtige und aktuelle Daten in SAP.

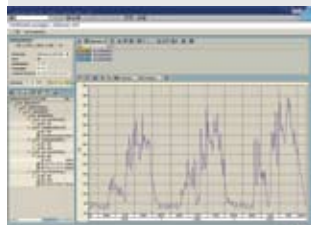
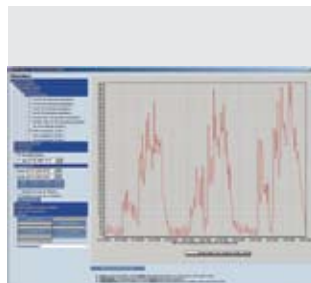
Die Steuerung der Schnittstelle erfolgt durch SAP-Programme, die dem gewohnten SAP-Stil entsprechen. Das sorgt für eine kurze Einarbeitungszeit und hohe Akzeptanz bei den Mitarbeitern.



Datenaustausch in vier Schritten



Aktuellste Technologien, verbunden mit unserer lang-jährigen Erfahrung in der Zählerfernauslesung und der Systemintegration resultieren in dieser aussergewöhnlichen Schnittstelle. Profitieren Sie davon.



Manage energy better

Wenn es um Energiemanagement geht, ist Landis+Gyr Ihr zuverlässiger Partner!

Durch Marktführerschaft, jahrzehntelange Erfahrung in Sachen Technologie und fundiertes Know-how, bietet Ihnen Landis+Gyr ein hoch qualitatives und bewährtes Portfolio.

Noch nie zuvor war es so einfach, ein Höchstmaß an Energieeffizienz zu erzielen. Denn wir haben unser einzigartiges Expertenwissen im Bereich Energieversorgungsprozesse in integrierte Energiemanagement-Lösungen – Gridstream – umgesetzt.

Wir helfen Ihnen damit, Ihre Prozesse besser zu bündeln, die Treue Ihrer Kunden zu festigen und Ihre Erträge zu sichern. Gridstream fasst unser AMM Angebot zusammen um Ihre Anforderung heute und in der Zukunft zu entsprechen.

Lassen Sie uns unsere innovativen Lösungen so auf Maß schneiden, dass sie Ihrem spezifischen Bedarf optimal gerecht werden. Ob Elektrizitäts-, Wasserdurchfluss-, Wärme/Kälte-, Gasmessung oder Lastmanagement - wir stellen sicher, dass Ihre Energie mit erhöhter Präzision und Zuverlässigkeit gesteuert wird.

Landis+Gyr ist Ihr Vertrauenspartner – manage energy better.

Landis+Gyr in Kürze

- Weltweit führend bei integrierten Energiemanagementlösungen
- Umfassendstes Produkte- und Dienstleistungsportfolio branchenweit
- 5000 Mitarbeiter weltweit
- Operativ tätig auf allen fünf Kontinenten
- Größte einschlägige Engineering-Kapazität in dieser Industriesparte
- Stabiles und etabliertes Partnernetz
- 25 Jahre Erfahrung im Bereich Smart Metering
- 1000 ausgelieferte AMM-Systeme
- 300 Millionen erzeugte Energiezähler
- 60 Jahre Erfahrung im Direktlastmanagement
- 15 Millionen erzeugte Lastmanagement-Empfänger
- Mehr als 15 Millionen Endpunkte, die in langfristigen Verträgen verwaltet werden
- ISO-zertifiziert für Qualitäts- und Umweltverfahren

Landis+Gyr AG

Feldstrasse 1
6301 Zug
Schweiz

Tel. +41 41 935 6000
Fax +41 41 935 6601
info@landisgyr.com

Landis+Gyr GmbH

Humboldstr. 64
D-90459 Nürnberg
Deutschland

Tel. +49 911 723 7036
Fax +49 911 723 7301
info-nbg.de@landisgyr.com

Landis+Gyr AG

Altmannsdorfer Str. 76
A-1120 Wien
Österreich

Tel. +43 1 8022 022
Fax +43 1 8022 022/99
Info-Wien.at@landisgyr.com